



CASE
CONSTRUCTION

D-SERİSİ HİDROLİK EKSKAVATÖRLER



CX500D ME FAZ V

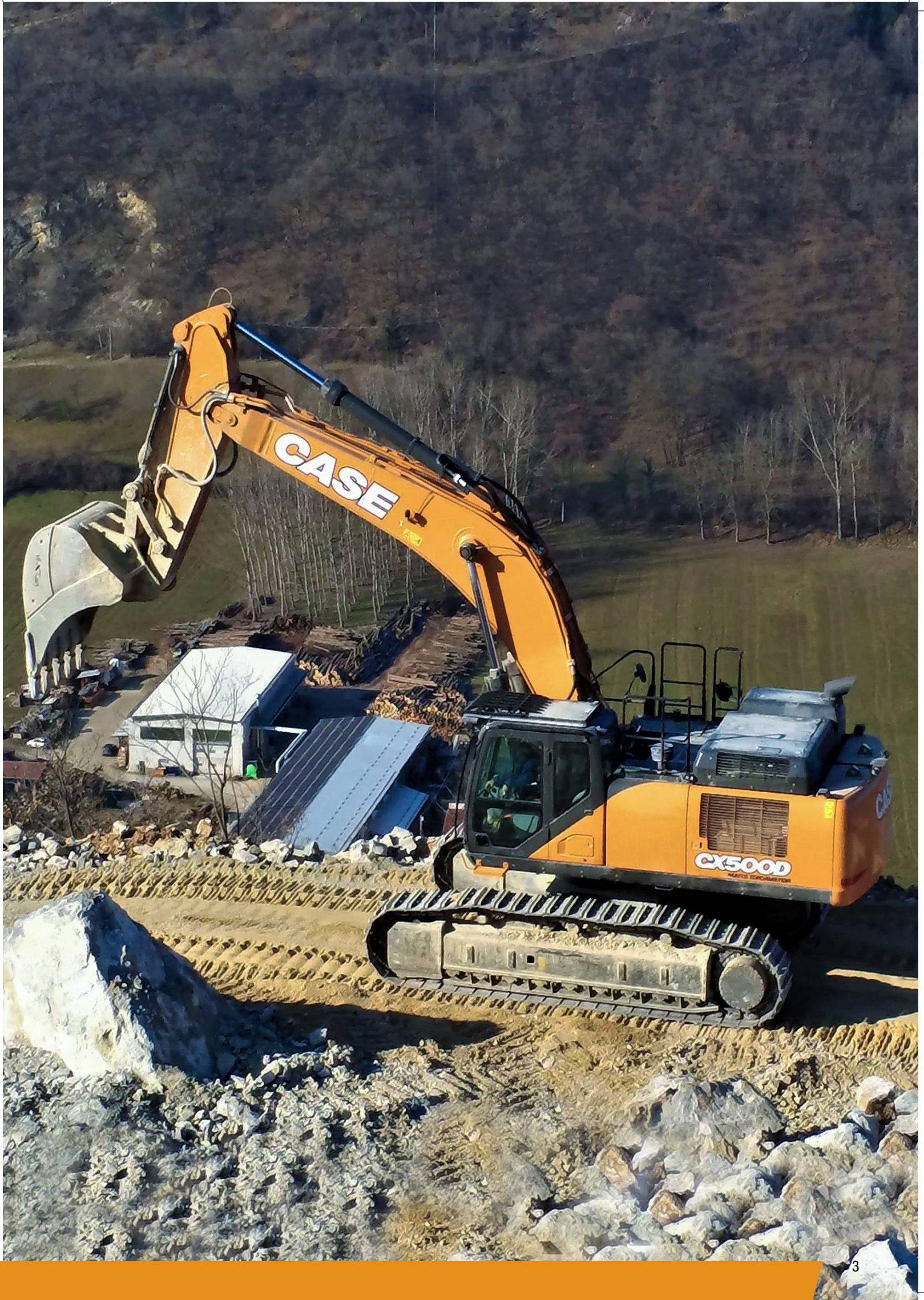
GEÇMİŞTEN GÜNÜMÜZE ENDÜSTRİNİN ÖNCÜSÜ



GERÇEK DÜNYANIN UZMANLARI

1842'DEN BERİ

- 1842** CASE kuruldu.
- 1869** ilk taşınabilir buhar motorlu Case Yol yapım makinesi üretildi.
- 1957** İlk fabrika üretimi kazıcı yükleyici üretildi: Endüstride ilk.
- 1969** CASE mini yükleyici üretimine başladı.
- 2001** CASE, verimliliği arttırmak için tasarlanmış yeni güçlü "düşünen makineler" olan CX serisi ekskavatörlerini pazara sundu.
- 2007** CX210B modeli, Japonya Tasarım Akademisi tarafından "En iyi tasarım ödülü" ile ödüllendirildi.
- 2008** CX210B modeli, Doğal Kaynaklar ve Enerji Ajansı ve Japonya Ekonomi Bakanlığı tarafından 18. Enerji Tasarrufu Ödülünü kazandı.
- 2011** CASE, zorlu emisyon standartlarına karşı SCR ve EGR çözümlerini sunan ilk iş makineleri üreticisi oldu.
- 2015** CASE yeni D serisi Tier 4 Final/ EU FAZ IV motorlu Paletli Ekskavatörlerini tanıttı.
- 2018** CX350D ve üst model serileri için Faz V emisyonlu üretim başladı.
- 2022** Tüm Paletli Ekskavatör modelleri için FAZ V emisyonlu üretim pazara sunuldu.



D-SERİSİNİ SEÇMENİZ İÇİN TEMEL SEBEPLER



YÜKSEK HASSASİYET VE KONTROL EDİLEBİLİRLİK

CASE Akıllı Hidrolik Sistemi (CIHS): En hızlı çevrim sürelerini, en iyi enerji tasarruf performansı ile ve hassas kontrol ile birlikte sunar.



YÜKSEK GÜVENİLİRLİK

Yeniden dizayn edilmiş arm, bom ve yürüyüş takımıyla birlikte güvenilirlik ve dayanıklılık



ÇOK YÖNLÜLÜK

3 farklı güç modu (A, H, SP)
Otomatik devreye giren
Powerboost işlevi, yapılan işi
algılayarak hidrolik basıncı
arttırır.



YÜKSEK VERİMLİLİK

- Yüksek yakıt tasarruf sistemi, enerjiden kazanç: Bir önceki modele göre %8'den fazla yakıt verimliliği ve tasarruf.
- Geniş AdBlue tankı (152 litre), düşük AdBlue tüketimi sayesinde yüksek verimlilik
- Geliştirilmiş motor teknolojisi sayesinde düşük motor devirlerinde maksimum tork performansı





HIZLI ÇEVİRİM SÜRELERİ

- Yeni elektronik kontrollü hidrolik pompalar



ÜSTÜN GÖRÜŞ ALANI

- Geniş görüş açısı
- Arka ve yan kameralar
- Geniş LED ekran



KOLAY SÜRÜŞ, SESSİZ ÇALIŞMA ORTAMI

- Silindir yastıklarına sahip kabin
- Düşük gürültü ve titreşim seviyeleri



KONFOR VE GÜVENLİK

- Ekstra ferah kabin
- Yeni ayarlanabilir hava süspansiyonlu koltuk
- ROPS ve Seviye II FOPS Kabin koruma sertifikasyonu



FAZ V MOTOR

- Güncel AB standartlarını karşılayan:
- DPD (Diesel Partikül Difüzör) filtreli yeni Egzoz Arıtma Sistemi
 - Yeni Pozitif Kartır Havalandırma (PCV) sistemi



GÜVENLİK VE KOLAY BAKIM

- Su ayırıcı yakıt filtresi üzerinde bulunan sensör, operatör ekranına suyun boşlatılması gerektiği yönünde uyarı mesajı gönderir.
- Standart uzatılmış korkuluklar ve basamaklar
- Hızlı, kolay ve güvenilir bakım işlemleri.

D-SERİSİ HİDROLİK EKSKAVATÖRLER



CX500D-MASS EXCAVATOR (ME) AĞIR HİZMET HİDROLİK EKSKAVATÖR

«Mass Excavation ME» olarak adlandırılan ve Ultra Ağır iş uygulamaları için özel olarak üretilmiş Ağır Hizmet arm ve bom, güçlendirilmiş yürüyüş takımı, Ağır Hizmet tipi arka ağırlık sayesinde yüksek kazı ve koparma kuvveti ve üstün performans sunar.

SERİ ÇEVİRİM SÜRELERİ

- Yeni elektrik kontrollü hidrolik pompalar, ve daha büyük ana kontrol valfi sayesinde daha hızlı çevrim süreleri sunar.
- Yağ akışı yapılan işin ihtiyacına göre , yürüyüş esnasında ve bom aşağı hareketi sırasında hassas bir şekilde ayarlanabilir.
- Sonuç olarak daha hızlı kule dönüşü ve üretkenlikte bir önceki serilere göre %10'a kadar avantaj sağlar.
- CASE Turboşarj hava emiş sistemi sayesinde daha az yakıt tüketimiyle birlikte daha kısa çevrim süreleri sunar.

ÇOK YÖNLÜLÜK

Çalışma modları, her türlü iş yüküne göre kolayca ayarlanabilir

- A AUTO (OTOMATİK):** Normal kazı, tesviyeleme, kaldırma ve hassas işler için.
- H HEAVY (AĞIR):** Verimlilik ve yakıt ekonomisi arasında her zaman en iyi dengeyi sağlayarak ağır hizmet uygulamaları için.
- SP SP (HIZ ÖNCELİKLİ):** Ekstra hız ve güç sunarak maksimum verimlilik gerektiren en zorlu işler için.

Otomatik Powerboost işlevi operatörün ihtiyacına göre yapılan işi algılar ve otomatik olarak hidrolik basıncı artırır.

YÜKSEK VERİMLİLİK

Düşük Yakıt Tüketimiyle Birlikte Üstün Performans

CASE Akıllı Hidrolik Sistem (CIHS) akıllı sensörler sayesinde yük basıncını sürekli kontrol eder ve yüksek yakıt tasarrufu sağlayarak her iş tipine göre an be an doğru dengeyi sunar.5 farklı Enerji Tasarruf Kontrolü içerir:

- Tork kontrolü: Motorun aşırı yüklenmesini önlemek için hidrolik yağ akışının elektronik olarak kontrolünü sağlar.
- Bom Ekonomi Kontrolü (BEC): Motorun aşırı yüklenmesini önlemek için hidrolik yağ akışının elektronik olarak kontrolünü sağlar.
- Kule Dönüş Tahliye Kontrolü (SWC): Kule dönüşleri sırasında en etkin akış ve basınç için optimize edilmiş hidrolik güç dağılımını sağlar.
- Levye Hareket Kontrolü (SSC): Kazma ve tesviye işlemleri sırasında otomatik hidrolik basınç ayarı sağlar. Yakıt sarfiyatını azaltarak operatör için daha üstün kazı kontrolü yaratır.
- Rölanti fonksiyonları: Otomatik rölanti fonksiyonu joystick ve pedallar 5 saniye kullanılmadığında motor devrini düşürür. Otomatik Motor Kapatma ayarlanmış belirlenen süre sonunda motor kapanır.

DAHA TEMİZ DAHA VERİMLİ (FAZ V)

Faz V uyumlu motorlar

- Yeni Faz V motor, motor egzoz emisyonları için belirlenmiş olan Partikül sayısı (PN) ve daha da azaltılmış Partikül Madde (PM) için yeni limit değerlerine göre güncel AB standartlarını karşılamaktadır.
- Yeni nesil motor; birim zamanda silindir içerisine daha fazla hava alınmasını sağlayan turboşarj hava emiş sistemi ve motor üzerindeki birçok farklı sensörden anlık olarak veri toplayarak her zaman ideal yakıt miktarının silindirler içerisine yüksek basınçta püskürtülmesini sağlar. Bu sayede elektronik kontrollü Common Rail yakıt enjeksiyon sistemi ile mükemmel performans ve düşük yakıt tüketimi sunar.
- Yeni bakım gerektirmeyen son güvenlik filtresi, dış filtrenin değişimi esnasında motor içerisine toz kaçma riskini ortadan kaldırır.
- Pozitif Karter Havalandırma (PCV) sistemi sayesinde karter içerisinde oluşan basınçlı hava-yağ buharı karışımı filtrelendir; yağ ve hava birbirinden ayrıştırılır ve yağ tekrardan karter içerisine gönderilir. Bu sistem ile yağ buharının temizlenip kartere tekrar dönmesi sağlanırken, yanma işlemine karışmasının da önüne geçilerek motor ömrü uzatılır.
- Su ayırıcı yakıt filtresi üzerinde bulunan sensör, su kabında fazla su birikmesi durumunda doğrudan operatör ekranına suyun boşlatılması gerektiği yönünde uyarı mesajı gönderir.
- Sınıfının en geniş Adblue® deposu sayesinde Adblue ikmali için sıkça durmaya gerek kalmadan daha uzun çalışma sürelerine imkan sağlar. CASE ile birlikte zaman kaybı olmadan daha etkili ve güvenli bir dolum sağlanmış olur.



D-SERİSİ HİDROLİK EKSKAVATÖRLER



YÜKSEK GÜVENİLİRLİK

Geliştirilmiş tasarım, dayanıklı performans

- Bom ve Arm, en güncel stres analiz kriterleri doğrultusunda, en iyi kaldırma performansını optimum düzeyde sağlayacak şekilde, stres noktaları azaltılarak yeniden tasarlanmıştır.
- Yüksek güvenilirliğe sahip, yeni tasarımlı alt takım. Tek tarafı eğimli yapısı sayesinde, daha kısa sürede alt takım temizliği.
- Arttırılmış destek plaka kalınlığı sayesinde yüksek seviyede koruma.

YÜKSEK KALİTE

Yüksek dayanıklılık, sağlam tasarım

- CASE, yüksek güvenilirlik ve dayanıklılık tecrübesi sayesinde, D serisinde üretim ve tasarım kalitesini sunmaya devam etmektedir.

YÜKSEK HASSASİYET VE KONTROL EDİLEBİLİRLİK

CASE Akıllı Hidrolik Sistemi ile hassas kontrol

Güvenilirliği kanıtlanmış CASE Akıllı Hidrolik Sistemi (CIHS), tüm çalışma periyotlarında benzersiz güç ve yakıt tasarrufunu ergonomik makine kontrolü ile beraber sunar.

KONFOR VE ERGONOMİ

ÜST DÜZEY KABİN KONFORU

KONFOR VE GÜVENLİK

Ergonomik ve ferah kabin içi tasarımı

- Operatör için daha geniş alan
- Yeni ergonomik tasarıma sahip, tamamen ayarlanabilir hava süspansiyonlu koltuk.
- 178mm renkli LED ekran, bluetooth özellikli radyo, geniş saklama ve depolama bölmeleri, 12v güç çıkışı, cep telefonu tutacağı, ve ergonomik kol dayama yeri
- ROPS/FOPS gerekliliklerini karşılayan güçlendirilmiş kabin yapısı
- Standart olarak sunulan Seviye II FOPS Kabin üstü koruma



ÜSTÜN GÖRÜŞ AÇISI & SESSİZ ÇALIŞMA ORTAMI

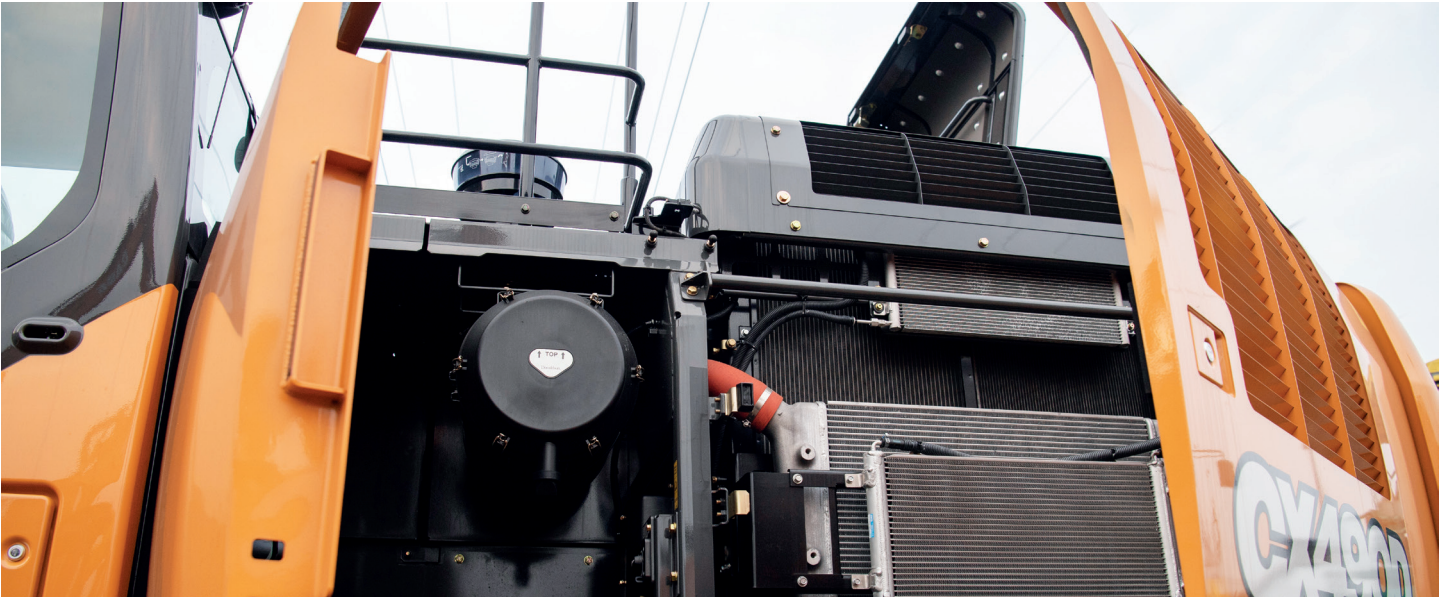
- Üstün görüş alanı sunan geniş ön cam, yan ve arka kameralar
- Ses geçirmeyen basınçlı kabin
- Operatöre en iyi konforu sağlamak için gürültüyü ve titreşimi düşüren yeni silindir yastıklamaları.

D-SERİSİ HİDROLİK EKSKAVATÖRLER



STANDART HİDROLİK TERS FAN

- Hidrolik ters fan özelliği, tozlu ortamlarda, operatörün ihtiyaç duyduğu koşullarda devreye girerek daha verimli bir radyatör temizliği sunarak makine verimliliğini artırır. Yakıt tasarrufuyla birlikte bakım sürelerini kısaltır.



GÜVENLİK VE KOLAY BAKIM

TÜM ÇALIŞMA KOŞULLARINDA

GÜVENLİ ÇALIŞMA



KABİNE VE ÜST ŞASIYE

GÜVENLİ ERİŞİM

Sağlam üst platform ve korkuluklar

- Motor kaputuna üstten güvenli bir erişim için sağlam, geniş ve konforlu basamaklar
- Sağlam korkuluklar
- Kaymaz plakalar ve 2 pistonla desteklenmiş ve açıldığı zaman mekanik sabitlemeye sahip motor kaputu.

DÜŞÜK OPERASYON

MALİYETİ

- EMS Burçları, pimleri ve burçları her zaman ve tamamen yağlı tutarak aşınmayı ve ses yapmayı önler. Pimlerin ve burçların kullanım ömrünü uzatır.
- Tüm filtreler ve periyodik kontrol noktaları gruplandırılmış ve yer seviyesinden kolayca erişilebilir durumdadır.
 - Daha kolay temizlik ve verimli soğutma işlemleri için radyatörler yan yana konumlandırılmıştır.
 - Otomatik yakıt kesme özelliğine sahip yakıt transfer pompası, düzenli dolumlarda bekleme sürelerini azaltır.



CX D-SERİSİ

CX500D ME

MOTOR

Model _____ ISUZU VE-6UZ1X
Tip _____ Su soğutmalı, 4 zamanlı
dizel, 6 silindirli, yüksek basınçlı common rail
sistemi (elektronik kontrol), turboşarj + intercooler,
SCR, DPD Sistem
Emisyon _____ FAZ V
Silindir sayısı/Hacim (l) _____ 6 / 9.84
Çap ve Strok (mm) _____ 120 x 145
Nominal beygir gücü @2000 devir/dk
(ISO 14396 BRÜT) _____
270 kW /362 hp 2000 d/d
(SAE J1349 NET) _____
245 kW /328 hp 2000 d/d
Maksimum tork
ISO 14396 _____ 1567 Nm @1300 d/d

HİDROLİK

Ana Pompalar _____ 2 adet eksenel, değişken debili
pistonlu pompa
Maksimum yağ akışı (l/min) _____ 2 x 364 @2000 d/d
Çalışma basıncı
Bom/Arm/Kova (MPa) _____ 31.4
Otomatik Powerboost ile _____ 34.3
Kule dönüş basıncı (MPa) _____ 29.4
Yürüyüş basıncı (MPa) _____ 34.3
Pilot pompa _____ 1 dişli pompa
Maksimum yağ akışı (l/min) _____ 30
Çalışma basıncı (MPa) _____ 3.9
Bom Silindirleri
Çap (mm) _____ 170
Strok (mm) _____ 1550
Arm Silindirleri
Çap (mm) _____ 190
Strok (mm) _____ 1920
Kova Silindirleri
Çap (mm) _____ 170
Strok (mm) _____ 1335

KULE DÖNÜŞ

Kule dönüş motoru _____ Sabit debili eksenel pistonlu motor
*Maksimum kule dönüş hızı (d/d) _____ 6,6
Kule dönüş torku (Nm) _____ 150000

*Belirtilen 6,6 devir/dakika dönüş hızı değeri, 360° derecelik kule dönüş çalışma hareketindeki hızı ifade eder. Dönüş hızı, 0°-180° derece kule dönüş çalışma koşullarında 9,1 devir/dakika dönüş performansına eşdeğerdir.

FİLTRELER

Emiş filtresi (µm) _____ 105
Dönüş filtresi (µm) _____ 6
Pilot hattı filtresi (µm) _____ 8

ELEKTRİK SİSTEMİ

Voltaj (V) _____ 24
Alternatör (Amp) _____ 90
Marş motoru(V/kW) _____ 24/5.5
Akü _____ 2 X 12 V - 128 Ah/5HR

YÜRÜYÜŞ

Yürüyüş motoru _____ Değişken debili eksenel pistonlu motor
Yürüyüş hızları
Maksimum (km/h-Otomatik yürüyüş hızı değiştirme) _____ 5.3
Minimum (km/h) _____ 3.2
Çekiş gücü (kN) _____ 339
(Sabit yürüyüş takımı)

Taşıyıcı makaraları sayısı
(Sabit paletli yürüyüş takımında) _____ 2 (her iki tarafta)
Yürüyüş makaraları sayısı (her iki tarafta) _____ 9
Pabuç sayısı (her iki tarafta) _____ 50

GÜRÜLTÜ SEVİYESİ

Dış ortam ses seviyesi
(EU Direktifi 2000/14/EC) _____ LwA 105 dB(A)
Operatör kabini ses seviyesi (ISO 6396 Normuna göre) _____ LpA 70 dB(A)

KAPASİTELER

Yakıt Tankı (l) _____ 650
Hidrolik sistem (l) _____ 460
Hidrolik tankı (l) _____ 247
Adblue tankı (l) _____ 152

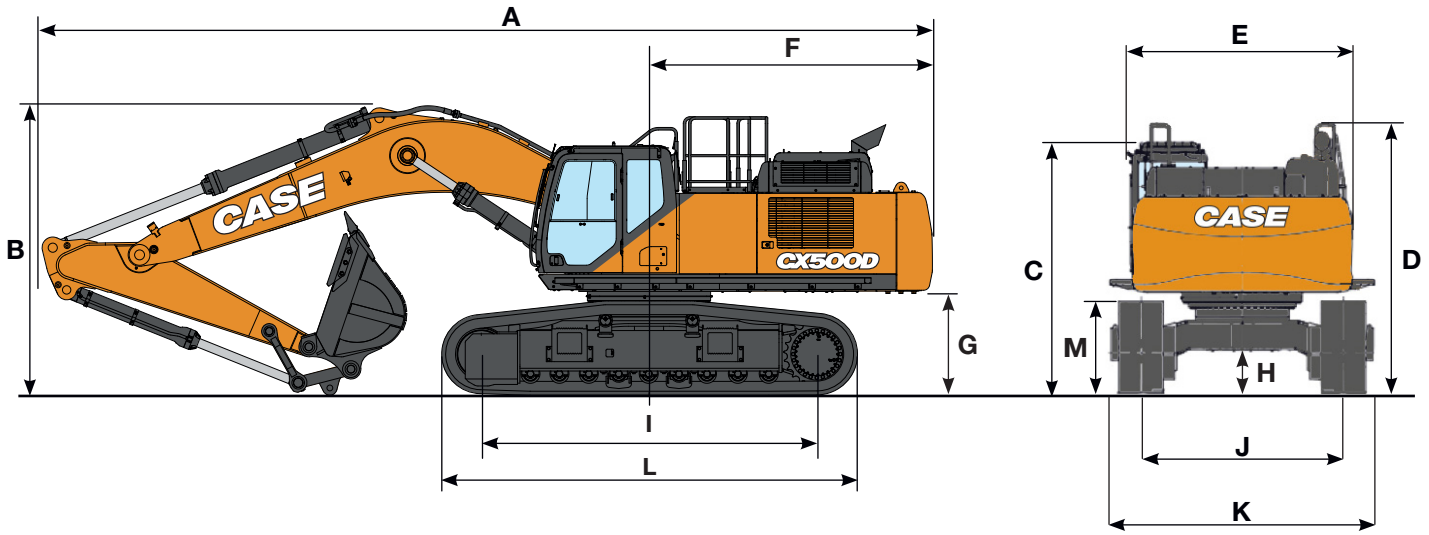
AĞIRLIK VE ZEMİN BASINCI

HD Bom ve Arm, 3,2 m3 HD kova, 600mm pabuç, operatör, yağ, soğutma ve tam yakıt depoları ve 2.seviye FOPS üst koruma ile

CX500D ME

| | |
|-----------------------|-----------|
| Max. Çalışma Ağırlığı | 51000 kg |
| Zemin Basıncı | 0.087 MPa |
| Karşı Ağırlık | 10000 kg |

ÖZELLİKLER



GENEL ÖLÇÜLER

SABİT PALETLİ YÜRÜYÜŞ TAKIMI

Arm 2.50 m

| | | |
|---|----|-------|
| Toplam Boy (Ataşmansız) | mm | 6450 |
| A Toplam Boy (Ataşmanlı) | mm | 11680 |
| B Toplam Yükseklik (Ataşmanlı) | mm | 3800 |
| C Kabin Yüksekliği | mm | 3400 |
| D Toplam Yükseklik (Parmaklığın üstüne kadar) | mm | 3550 |
| Üst şasi genişliği (Yan yürüyüş yolu olmadan) | mm | 3060 |
| E Üst şasi genişliği (Yan yürüyüş yoluyla birlikte) | mm | 3590 |
| F Kule dönüş çapı | mm | 3730 |
| G Zeminden alt şase yüksekliği | mm | 1330 |
| H Minimum zeminden yükseklik | mm | 535 |
| I Palet basma uzunluğu | mm | 4400 |
| L Toplam palet boyu | mm | 5450 |
| M Palet yüksekliği | mm | 1240 |
| J Palet merkezleri arası mesafe | mm | 2750 |
| K Palet izi genişliği (600 mm palet ile) | mm | 3350 |

PERFORMANS VERİSİ

SABİT PALETLİ YÜRÜYÜŞ TAKIMI

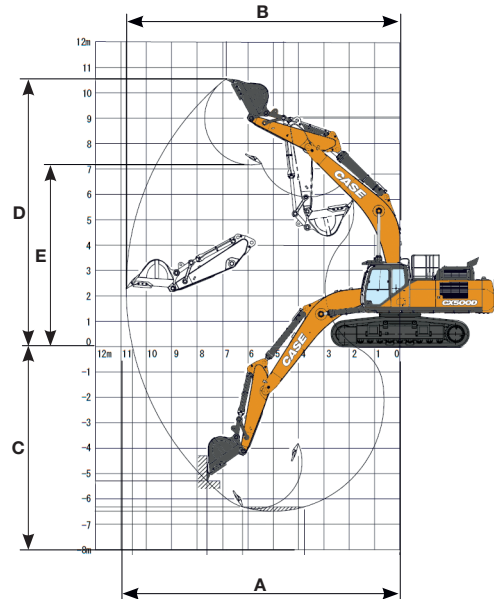
Arm 2.50 m

| | | |
|--------------------------------|----|-------|
| Bom uzunluğu | mm | 6550 |
| Kova yarıçapı | mm | 1950 |
| Kova dönüş açısı | ° | 160 |
| A Maksimum kazı erişimi | mm | 10660 |
| B Maksimum zemin erişimi | mm | 10910 |
| C Maksimum kazı derinliği | mm | 6600 |
| D Maksimum kazı yüksekliği | mm | 10600 |
| E Maksimum boşaltma yüksekliği | mm | 7050 |

KAZI KUVVETİ (ISO 6015)

Arm 2.50 m

| | | |
|----------------------|----|-----|
| Arm koparma kuvveti | kN | 240 |
| Powerboost ile | kN | 263 |
| Kova koparma kuvveti | kN | 274 |
| Powerboost ile | kN | 300 |



KALDIRMA KAPASİTESİ

CX500D ME

| ÖN YAN | ERİŞİM | | | |
|-----------|--------|-------|-------|-------------------|
| | 4.0 m | 6.0 m | 8.0 m | Maksimum Erişimde |
| | | | | |

LC- 2,50m HD arm, 600 mm palet, 8,95 m maksimum uzanma mesafesi

| 8.0 m | | | | | | 13450* | 13450* | 6.86 |
|--------|--------|--------|--------|--------|-------|--------|--------|------|
| 6.0 m | | 14610* | 14610* | 12740* | 10650 | 12690* | 10330 | 8.14 |
| 4.0 m | | 16760* | 15730 | 13240* | 10310 | 12460* | 8920 | 8.79 |
| 2.0 m | | 18590* | 14730 | 13880* | 9900 | 12430* | 8450 | 8.95 |
| 0 m | | 18800* | 14250 | 13780* | 9650 | 12410* | 8720 | 8.65 |
| -2.0 m | 23000* | 23000* | 16970* | 14250 | | 12100* | 10000 | 7.84 |
| -4.0 m | 16220* | 16220* | 11620* | 11620* | | 10540* | 10540* | 6.31 |



STANDART

MOTOR

ISUZU 6 Silindirli, turboşarjlı dizel
Faz V emisyon seviyesi
Seçici Katalitik İndirgeme(SCR)
Dizel Oksidasyon Katalizörü(DOC)
Soğutmalı Egzoz Gazı Devirdaimi(CEGR)
Dizel Partikül Difüzörü(DPD)
Değişken Geometrilili(VGT) Turboşarj
Elektronik Yakıt enjeksiyonu
Yüksek basınçlı common rail sistem
Otomatik Motor Isıtma, acil durdurma
Kızdırma bujileri
Motor Koruma Özelliği(EPF)
Çift kademeli yakıt filtrasyonu
Çift parçalı hava filtresi
24 Voltluk sistem
Akü şalteri
Harici yakıt ve AdBlue göstergesi
Yakıt soğutucu
Su ayırıcı yakıt ön filtresi ve kabin içi ekran
uyarı sistemi
Yakıt kesme valfi
Otomatik rölanti
Hidrolik ters fan
Yakıt transfer pompası

YAKIT EKONOMİ SİSTEMİ

Motor Rölanti/Yakıt Ekonomi Sistemi:
Otomatik rölanti
Tek dokunuşla rölanti
Otomatik motor kapatma
Tork kontrolü
Bom Ekonomi Kontrolü (BEC)
Kule Dönüş Tahliye Kontrolü (SWC)
Levyne Hareket Kontrolü (SSC)

HİDROLİK

Elektronik kontrollü hidrolik pompalar
Otomatik Powerboost
Otomatik yürüyüş hızı değiştirme
Ayarlanabilir çalışma modları
Aşırı yük uyarı sistemi
Ayarlanabilir joystickler
Anahtar kontrollü yardımcı hidrolik
ayar seçimi
Kırcı hattı
Yağ soğutucu

ÜST ŞASI

Dikiz aynaları
Korkuluklar
Yalıtımlı kabin
Karşı ağırlık bağlantı noktaları
Kilitlenebilir yakıt depo kapağı, servis kapıları
ve avadanlık
Arka ve yan geri görüş kameraları

KABİN

ROPS Koruma
Seviye II FOPS Koruma
Basınçlı yalıtımlı kabin
Kilitlenebilir ön cam
Güneşlik&Yağmur saptırıcı
Dijital klima/Kabin ısıtma/Buz çözücü
Bardak tutucu&küllük
Kabin lambası
Ayarlanabilir hava süspansiyonlu koltuk
Emniyet kemeri
Ayarlanabilir kol dayamalar
Ayarlanabilir konsol-4 konumlu
Ayarlanabilir joystickler
Yardımcı hidrolik hat sistemi
Aux girişi
Cok fonksiyonlu LED renkli ekran
26 farklı dile ayarlanabilir ekran
Kauçuk kolay temizlenir paspas
12-Volt güç çıkışı
24-Voltluk çakmaklık çıkışı
Sağ kabin penceresi
Bom üstü çalışma aydınlatmaları
Kabin üstü çalışma aydınlatmaları
Fasılalı ön cam sileceği ve fıskiye
Açılabilir tavan penceresi
Depolama bölmeleri

BOM&ARM

Ağır Hizmet Bom 6,5 m (CX500D ME)Ağır
Hizmet Arm 2.50 m (CX500D ME)
Bom üstü aydınlatma lambaları
Güçlendirilmiş plakalar ve bağlantı flanşları
Kırcı hat braketleri ve koruyucu bar

ALT TAŞIYICI

600mm çelik tırnaklı palet
Bağlama noktaları
Tam makara muhafazası



CASE
CONSTRUCTION

DAHA GÜÇLÜ BİR CASE.

1842'den beri CASE İş Makineleri'nde, hem verimlilik hem de üretkenlik sağlayan pratik, kullanıcı dostu çözümler oluşturmak için sarsılmaz bir bağlılıkla yaşıyoruz.

Müşterilerimizin gelişen yeni teknolojileri kolay uygulayabilmeleri için sürekli olarak çalışıyoruz.

Bugün, yerel uzmanlıklarımızla birleşen küresel ölçeğimiz, müşterilerimizin karşılaştıkları zorlukları ürün geliştirmemizin merkezinde tutmamızı sağlıyor.

Geniş CASE bayi ağı, müşterilerinin yatırımlarını desteklemeye ve korumaya, onların beklentilerini aşmaya her zaman hazırdır ve en üst düzeyde kullanıcı deneyimi sunar.

Amacımız hem daha güçlü makineler, hem de daha güçlü topluluklar oluşturmaktır. Günün sonunda CASE'e her daim güven duymaları için müşterilerimiz ve topluluklarımız için doğru olanı yapıyoruz.

www.caseismakineleri.com

NOT: Standart ve opsiyonel özellikler, her ülkenin taleplerine ve özel düzenlemelerine göre değişkenlik gösterebilir. Resimler standart özellikler ile birlikte, opsiyonel parçaları da içerebilir - CASE yetkililerine danışın.
CNH Industrial, bu tür değişikliklerle ilgili herhangi bir yükümlülük altına girmeksizin makine teknik özelliklerini değiştirme hakkını saklı tutar.
2006/42 / EC direktifine uygundur