

CASE
CONSTRUCTION

D-SERİSİ

HİDROLİK EKSKAVATÖRLER



CX350D | CX380D FAZ V

GEÇMİŞTEN GÜNÜMÜZE ENDÜSTRİNİN ÖNCÜSÜ



GERÇEK DÜNYANIN UZMANLARI 1842'DEN BERİ

- 1842** CASE kuruldu.
- 1869** ilk taşınabilir buhar motorlu CASE Yol yapım makinesi üretildi.
- 1957** İlk fabrika üretimi kazıcı yükleyici üretildi: Endüstride ilk.
- 1969** CASE mini yükleyici üretimine başladı.
- 2001** CASE, verimliliği arttırmak için tasarlanmış yeni güçlü "düşünen makineler" olan CX serisi ekskavatörlerini pazara sundu.
- 2007** CX210B modeli, Japonya Tasarım Akademisi tarafından "En iyi tasarım ödülü" ile ödüllendirildi.
- 2008** CX210B modeli, Doğal Kaynaklar ve Enerji Ajansı ve Japonya Ekonomi Bakanlığı tarafından 18. Enerji Tasarrufu Ödülünü kazandı.
- 2011** CASE, zorlu emisyon standartlarına karşı SCR ve EGR çözümlerini sunan ilk iş makineleri üreticisi oldu.
- 2015** CASE yeni D serisi Tier 4 Final/ EU FAZ IV motorlu Paletli Ekskavatörlerini tanıttı.
- 2018** CX350D ve üst model serileri için Faz V emisyonlu üretim başladı.
- 2022** Tüm Paletli Ekskavatör modelleri için FAZ V emisyonlu üretim pazara sunuldu.



D-SERİSİNİ SEÇMENİZ İÇİN TEMEL SEBEPLER



YÜKSEK HASSASİYET VE KONTROL EDİLEBİLİRLİK

CASE Akıllı Hidrolik Sistemi (CIHS):
En hızlı çevrim sürelerini, en iyi enerji
tasarruf performansı ile ve hassas
kontrol ile birlikte sunar.



YÜKSEK VERİMLİLİK

- Yüksek yakıt tasarruf sistemi,
enerjiden kazanç: Bir önceki modele
göre %8'den fazla yakıt verimliliği ve
tasarruf.
- Geniş AdBlue tankı (152 litre), düşük
AdBlue tüketimi sayesinde yüksek
verimlilik



ÇOK YÖNLÜLÜK

Farklı uygulamalar için çok yönlü makine
3 farklı güç modu (A, H, SP)
Otomatik devreye giren Powerboost
işlevi, yapılan işi algılayarak
hidrolik basıncı artırır



HIZLI ÇEVİRİM SÜRELERİ

- Yeni elektronik kontrollü hidrolik
pompalar
- Yeni ve daha geniş ana valf





ÜSTÜN GÖRÜŞ ALANI

- Geniş görüş açısı
- Arka ve yan kameralar
- Geniş LED ekran



KOLAY SÜRÜŞ, SESSİZ ÇALIŞMA ORTAMI

- Silindir yastıklarına sahip kabin
- Düşük gürültü ve titreşim seviyeleri



KONFOR VE GÜVENLİK

- Ekstra ferah kabin
- Yeni ayarlanabilir hava süspansiyonlu koltuk



FAZ V MOTOR

Güncel AB standartlarını karşılayan:

- DPD (Diesel Partikül Difüzör) filtrelili yeni Egzoz Arıtma Sistemi
- Yeni Pozitif Karter Havalandırma (PCV) sistemi



GÜVENLİK VE KOLAY BAKIM

- Su ayırıcı yakıt filtresi üzerinde bulunan sensör, operatör ekranına suyun boşlatılması gerektiği yönünde uyarı mesajı gönderir.
- Standart uzatılmış korkuluklar ve basamaklar
- Hızlı, kolay ve güvenilir bakım işlemleri.



YÜKSEK GÜVENİLİRLİK

Yeniden dizayn edilmiş arm, bom ve yürüyüş takımıyla birlikte güvenilirlik ve dayanıklılık



D-SERİSİ HİDROLİK EKSKAVATÖRLER



ÇOK YÖNLÜLÜK

Çalışma modları, her türlü iş yüküne göre ayarlanarak kolayca adapte olur.

Müşteri ihtiyaçlarını karşılayan 3 farklı güç modu:

- A AUTO (OTOMATİK):** Normal kazı, tesviyeleme, kaldırma ve hassas işler için.
- H HEAVY (AĞIR):** Verimlilik ve yakıt ekonomisi arasında her zaman en iyi dengeyi sağlayarak ağır hizmet uygulamaları için.
- SP SP (HIZ ÖNCELİKLİ):** Ekstra hız ve güç sunarak maksimum verimlilik gerektiren en zorlu işler için

Otomatik Powerboost işlevi, operatörün ihtiyacına göre yapılan işi algılar ve otomatik olarak hidrolik basıncı artırır.

SERİ ÇEVİRİM SÜRELERİ

Yüksek performanslı hidrolik kontrol

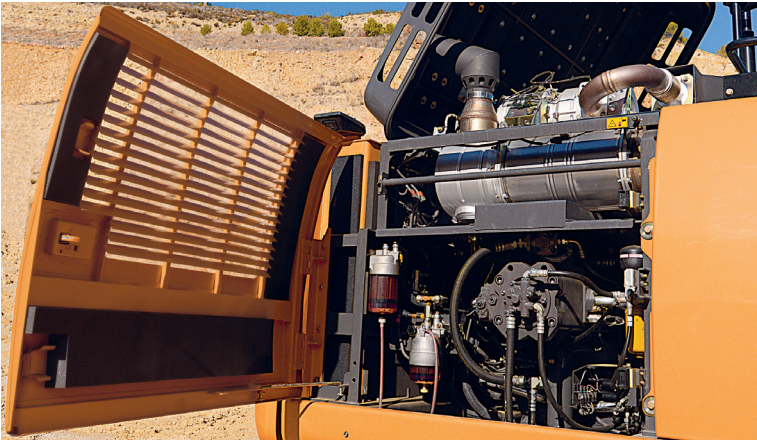
- Yeni elektrik kontrollü hidrolik pompalar ve daha büyük ana kontrol valfi sayesinde daha hızlı çevrim süreleri sunar.
- Yağ akışı yapılan işin ihtiyacına göre yürüyüş esnasında ve bom aşağı hareketi sırasında hassas bir şekilde ayarlanabilir
- Sonuç olarak daha hızlı kule dönüşü ve üretkenlikte bir önceki serilere göre %12'ye kadar avantaj sağlar.
- CASE Turboşarj hava emiş sistemi sayesinde daha az yakıt tüketimiyle birlikte daha kısa çevrim süreleri sunar.

YÜKSEK VERİMLİLİK

Düşük yakıt tüketimiyle birlikte üstün performans

CASE Akıllı Hidrolik Sistem (CIHS) akıllı sensörler sayesinde yük basıncını sürekli kontrol eder ve yüksek yakıt tasarrufu sağlayarak her iş tipine göre an be an doğru dengeyi sunar.6 farklı Enerji Tasarruf Kontrolü içerir:

- Tork kontrolü: Motorun aşırı yüklenmesini önlemek için hidrolik yağ akışının elektronik olarak kontrolünü sağlar.
- Bom Ekonomi Kontrolü (BEC): Motorun aşırı yüklenmesini önlemek için hidrolik yağ akışının elektronik olarak kontrolünü sağlar.
- Kule Dönüş Tahliye Kontrolü (SWC): Kule dönüşleri sırasında en etkin akış ve basınç için optimize edilmiş hidrolik güç dağılımını sağlar.
- Levye Hareket Kontrolü (SSC): Kazma ve tesviye işlemleri sırasında otomatik hidrolik basınç ayarı sağlar. Yakıt sarfiyatını azaltarak operatör için daha üstün kazı kontrolü yaratır.
- Rölanti fonksiyonları: Otomatik rölanti fonksiyonu joystick ve pedallar 5 saniye kullanılmadığında motor devrini düşürür. Otomatik Motor Kapatma ayarlanmış belirlenen süre sonunda motor kapanır.
- Bom Yağ Rejenerasyonu (BOR): Bom aşağı hareketiyle birlikte, yağ akışını arma aktararak armın daha hızlı açılmasını sağlar böylelikle güçten tasarruf ederek düşük yakıt tüketimi sağlar.



DAHA TEMİZ DAHA VERİMLİ (FAZ V)

EU Faz V Uyumlu motorlar

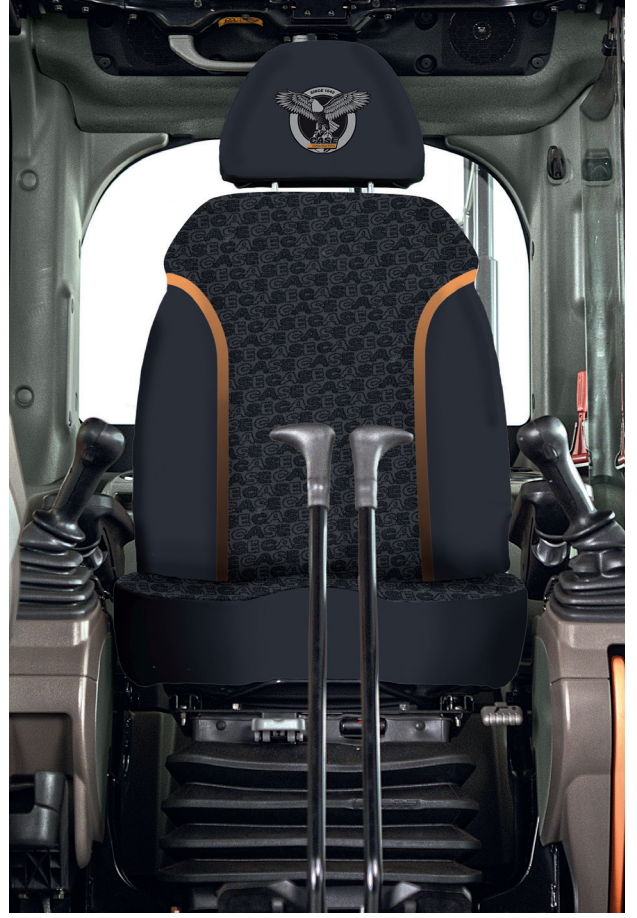
- Yeni Faz V motor, motor egzoz emisyonları için belirlenmiş olan Partikül sayısı (PN) ve daha da azaltılmış Partikül Madde (PM) için yeni limit değerlerine göre güncel AB standartlarını karşılamaktadır.
- Yeni nesil motor; birim zamanda silindir içerisine daha fazla hava alınmasını sağlayan turboşarj hava emiş sistemi ve motor üzerindeki birçok farklı sensörden anlık olarak veri toplayarak her zaman ideal yakıt miktarının silindirler içerisine yüksek basınçta püskürtülmesini sağlar. Bu sayede elektronik kontrollü Common Rail yakıt enjeksiyon sistemi ile mükemmel performans ve düşük yakıt tüketimi sunar.
- Yeni bakım gerektirmeyen son güvenlik filtresi, dış filtrenin değişimi esnasında motor içerisine toz kaçma riskini ortadan kaldırır.
- Pozitif Karter Havalandırma (PCV) sistemi sayesinde karter içerisinde oluşan basınçlı hava-yağ buharı karışımı filtrelenir; yağ ve hava birbirinden ayrıştırılır ve yağ tekrardan karter içerisine gönderilir. Bu sistem ile yağ buharının temizlenip kartere tekrar dönmesi sağlanırken, yanma işlemine karışmasının da önüne geçilerek motor ömrü uzatılır.
- Su ayırıcı yakıt filtresi üzerinde bulunan sensör, su kabında fazla su birikmesi durumunda doğrudan operatör ekranına suyun boşlatılması gerektiği yönünde uyarı mesajı gönderir.
- Sınıfının en geniş Adblue® deposu sayesinde Adblue ikmali için sıkça durmaya gerek kalmadan daha uzun çalışma sürelerine imkan sağlar. CASE ile birlikte zaman kaybı olmadan daha etkili ve güvenli bir dolum sağlanmış olur.

D-SERİSİ HİDROLİK EKSKAVATÖRLER

KONFOR VE GÜVENLİK

Ergonomik koltuk ve ferah kabin içi tasarımı

- Operatör için daha geniş alan
- Yeni ergonomik tasarıma sahip, tamamen ayarlanabilir hava süspansiyonlu koltuk
- 178mm renkli LED ekran, bluetooth özellikli radyo, geniş saklama ve depolama bölmeleri, 12v güç çıkışı, cep telefonu tutacağı, ve ergonomik kol dayama yeri
- ROPS/FOPS gerekliliklerini karşılayan güçlendirilmiş kabin yapısı
- Standart olarak sunulan Seviye II FOPS Kabin üstü koruma



ÜSTÜN GÖRÜŞ AÇISI & SESSİZ ÇALIŞMA ORTAMI

- Üstün görüş alanı sunan geniş ön cam, yan ve arka kameralar
- Ses geçirmeyen basınçlı kabin
- Operatöre en iyi konforu sağlamak için gürültüyü ve titreşimi düşüren yeni silindir yastıklarına



D-SERİSİ HİDROLİK EKSKAVATÖRLER



YÜKSEK GÜVENİLİRLİK

Geliştirilmiş tasarım, dayanıklı performans

- Bom ve Arm, en güncel stres analiz kriterleri doğrultusunda, en iyi kaldırma performansını optimum düzeyde sağlayacak şekilde, stres noktaları azaltılarak yeniden tasarlanmıştır.
- Yeni yüksek mukavemetli flanşlara sahip döküm parçalar, stresi azaltır ve dayanıklılığı artırır.
- Yüksek güvenilirliğe sahip, yeni tasarımlı alt takım.
- Tek tarafı eğimli yapısı sayesinde, daha kısa sürede alt takım temizliği.
- Arttırılmış destek plaka kalınlığı sayesinde yüksek seviyede koruma.

ÜSTÜN KALİTE

Yüksek dayanıklılık, sağlam tasarım

- CASE, yüksek güvenilirlik ve dayanıklılık tecrübesi sayesinde, D serisinde üretim ve tasarım kalitesini sunmaya devam etmektedir
- Ağır Hizmet tipi (HD) arm ve bom yapısı

YÜKSEK HASSASİYET VE KONTROL EDİLEBİLİRLİK

CASE Akıllı Hidrolik Sistemi ile hassas kontrol

Güvenilirliği kanıtlanmış CASE Akıllı Hidrolik Sistemi (CIHS), tüm çalışma periyotlarında benzersiz güç ve yakıt tasarrufunu ergonomik makine kontrolü ile beraber sunar.

D-SERİSİ HİDROLİK EKSKAVATÖRLER



AĞIR HİZMET UYGULAMALARI

- CX380D, en zorlu çalışma ortamlarında Ağır Hizmet uygulamalarında uzun kullanım süreleri ve tam dayanıklılık için standart olarak daha ağır karşı ağırlık, tam makara muhafazası, Ağır Hizmet tipi Bom ve Arm ve güçlendirilmiş destek plakaları sunmaktadır.



GÜVENLİK VE KOLAY BAKIM

TÜM ÇALIŞMA KOŞULLARINDA GÜVENLİ ÇALIŞMA



KABİNE VE ÜST ŞASIYE GÜVENLİ ERİŞİM

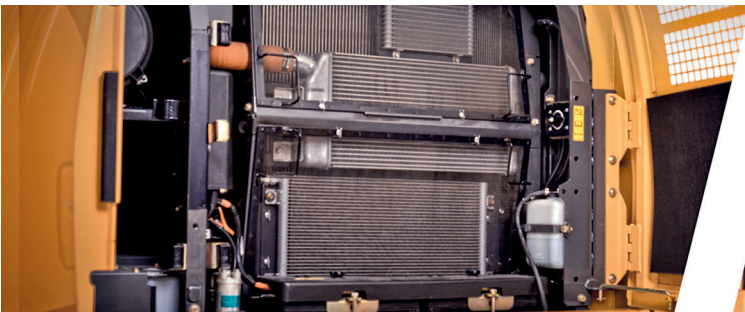
Sağlam üst platform ve korkuluklar

- Motor kaputuna üstten güvenli bir erişim için sağlam, geniş ve konforlu basamaklar
- Sağlam korkuluklar
- Kaymaz plakalar ve 2 pistonla desteklenmiş ve açıldığı zaman mekanik sabitlemeye sahip motor kaputu.

DÜŞÜK OPERASYON MALİYETİ

EMS Burçları, pimleri ve burçları her zaman ve tamamen yağlı tutarak aşınmayı ve ses yapmayı önler. Pimlerin ve burçların kullanım ömrünü uzatır.

- Tüm filtreler ve periyodik kontrol noktaları gruplandırılmış ve yer seviyesinden kolayca erişilebilir durumdadır.
- Daha kolay temizlik ve verimli soğutma işlemleri için radyatörler yan yana konumlandırılmıştır.
- Otomatik yakıt kesme özelliğine sahip yakıt transfer pompası, düzenli dolumlarda bekleme sürelerini azaltır.



CX D-SERİSİ

CX350D-CX380D

MOTOR

Model _____ ISUZU VE-6HK1X
Tip _____ Su soğutmalı, 4 zamanlı
dizel, 6 silindirli, yüksek basınçlı common rail sistemi (elektronik kontrol), turboşarj + intercooler, SCR, DPD Sistem
Emisyon _____ REG. EU 2016/1628 Faz V
Silindir sayısı/Hacim (l) _____ 6 / 7,79
Çap ve Strok (mm) _____ 115 x 125
Nominal beygir gücü
SAE J1349, ISO 9249 _____ 200 kW / 268 hp at 1900 min⁻¹
ISO 14396 _____ 210 kW / 282 hp at 1900 min⁻¹
Maksimum tork
SAE J 1349, ISO 9249 _____ 988 N-m at 1500 min⁻¹
ISO 14396 _____ 1020 N-m at 1500 min⁻¹

HİDROLİK

Ana Pompalar _2 adet eksenel, değişken debili pistonlu pompa
Maksimum yağ akışı _____ 2 x 300 litre/dk @1900 devir/dk

Çalışma basıncı

Bom/Arm/Kova (MPa) _____ 34.3 - 37.3 Otomatik Powerboost ile
Kule dönüş basıncı (MPa) _____ 30.4
Yürüyüş basıncı (MPa) _____ 34.3
Pilot pompa (l/dakika) _____ 28.5
Çalışma basıncı (MPa) _____ 3.9

Bom Silindirleri

Çap (mm) _____ 145
Strok (mm) _____ 1495

Arm Silindirleri

Çap (mm) _____ 170
Strok (mm) _____ 1748

Kova Silindirleri

Çap (mm) _____ 150
Strok (mm) _____ 1210

KULE DÖNÜŞ

Kule dönüş motoru _____ Sabit debili eksenel pistonlu motor
*Maksimum kule dönüş hızı _____ 7,1 min⁻¹
Kule dönüş torku (Nm) _____ 112,000

*Belirtilen 7,1 devir/dakika dönüş hızı değeri, 360° derecelik kule dönüş çalışma hareketindeki hızı ifade eder. Dönüş hızı, 0°-180° derece kule dönüş çalışma koşullarında 9,7 devir/dakika dönüş performansına eşdeğerdir.

FİLTRELER

Emiş filtresi (µm) _____ 105
Dönüş filtresi (µm) _____ 6
Pilot hattı filtresi (µm) _____ 8

ELEKTRİK SİSTEMİ

Voltaj (V) _____ 24
Alternatör (Amp) _____ 90
Marş motoru(V/kW) _____ 24/5.0
Akü _____ 2X12V - 128 Ah/5 HR

YÜRÜYÜŞ

Yürüyüş motoru _____ Değişken debili eksenel pistonlu motor
Maksimum Yürüyüş Hızı (Otomatik Yürüyüş Hızı Değiştime)(km/h) _____ 5.5
Minimum yürüyüş hızı(km/h) _____ 3.4
Çekiş gücü (kN) _____ 264
Taşıyıcı makaraları sayısı (her iki tarafta) _____ 2
Yürüyüş makaraları sayısı (her iki tarafta) _____ 8
Pabuç sayısı (her iki tarafta) _____ 48
Pabuç tipi _____ Üç tırnaklı
Tırmanma açısı _____ 70 % (35°)

GÜRÜLTÜ SEVİYESİ

Dış ortam ses seviyesi
(EU Direktifi 2000/14/EC) _____ LwA 105 dB(A)
Operatör kabini ses seviyesi (ISO 6396 Normuna göre) LpA 71 dB(A)

KAPASİTELER

Yakıt Tankı (l) _____ 590
Hidrolik sistem (l) _____ 350
Hidrolik tankı (l) _____ 175
Adblue tankı (l) _____ 152

PERFORMANS VERİSİ CX350D/CX380D

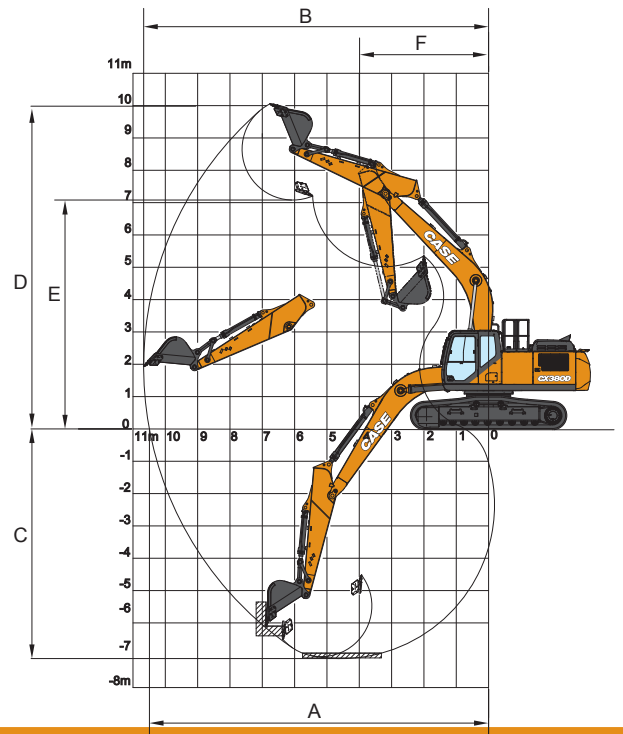
ARM 2.63 m

Bom uzunluğu	mm	6450
Kova yarıçapı	mm	1690
Kova dönüş açısı		173°
A Maksimum kazı erişimi	mm	10450
B Maksimum zemin erişimi	mm	10660
C Maksimum kazı derinliği	mm	6730
D Maksimum kazı yüksekliği	mm	10290
E Maksimum boşaltma yüksekliği	mm	7100
F Min. Dönüş yarıçapı	mm	4440

KAZI KUVVETİ (ISO 6015)

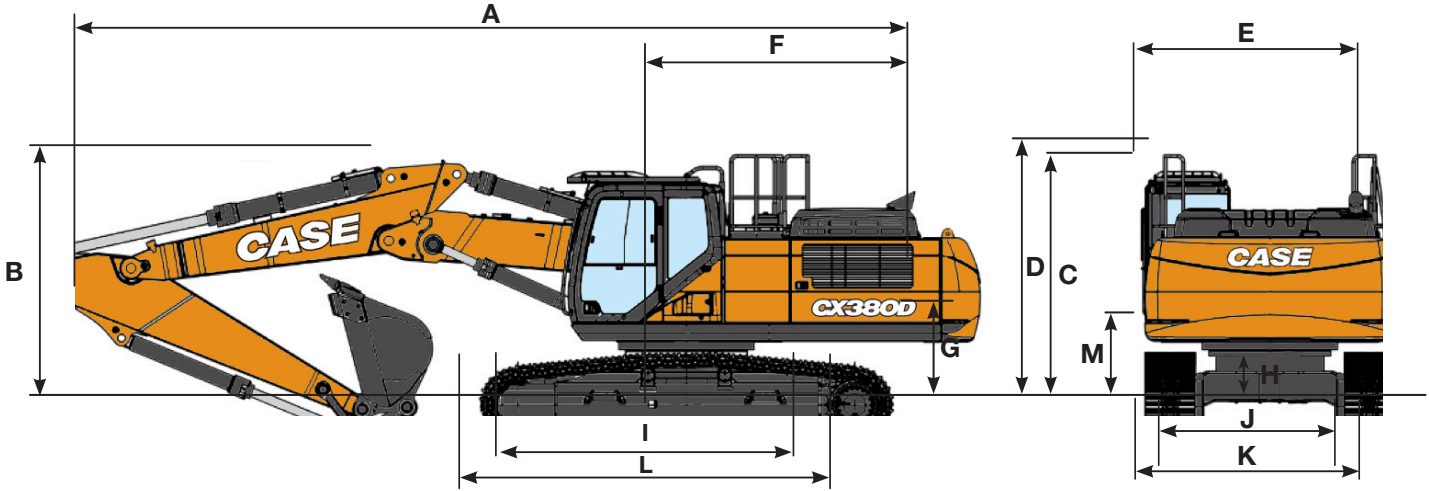
ARM 2.63 m

Arm koparma kuvveti	kN	196
Powerboost ile	kN	213
Kova koparma kuvveti	kN	225
Powerboost ile	kN	244



ÖZELLİKLER

GENEL ÖLÇÜLER



LC

ARM 2.63 m

Toplam Boy (Ataşmansız)	mm	6010
A Toplam Boy (Ataşmanlı)	mm	11220
B Toplam Yükseklik (Ataşmanlı)	mm	3670
C Kabin Yüksekliği	mm	3270
D Toplam Yükseklik (Parmaklığın üstüne kadar)	mm	3470
E Üst şase genişliği	mm	3120
F Kule dönüş çapı	mm	3540
G Zeminden alt şase yüksekliği	mm	1180
H Minimum zeminden yükseklik	mm	470
I Palet basma uzunluğu	mm	4040
L Toplam palet boyu	mm	4980
M Palet yüksekliği	mm	1100
J Palet merkezleri arası mesafe	mm	2600
K Palet izi genişliği (600 mm palet ile)	mm	3200

AĞIRLIK VE ZEMİN BASINCI CX350D

HD arm, 2,0 m³ GP kova, 600mm pabuç, operatör, yağ, soğutma ve tam yakıt depoları ve 2.seviye FOPS üst koruma ile

CX350D LC	Max. Çalışma Ağırlığı	Yer Basıncı
	38300 kg	0.067 MPa







AĞIRLIK VE ZEMİN BASINCI CX380D

HD arm, 2,17 m³ Kaya tipi kova, 600mm pabuç, operatör, yağ, soğutma ve tam yakıt depoları ve 2.seviye FOPS üst koruma ile

CX380D LC	Max. Çalışma Ağırlığı	Yer Basıncı
	38600 kg	0.072 MPa

CX D-SERİSİ







CX350D-CX380D

		ERİŞİM					
ÖN	YAN	4.0 m	6.0 m	8.0 m	Maksimum erişimde	m	
							

LC YÜRÜYÜŞ TAKIMI

2,63m HD arm, 600 mm palet, 8,97 m maksimum uzanma mesafesi

8.0 m						9730*	8820	6.68
6.0 m		10230*	10230*	9390*	6480	8990*	6410	8.05
4.0 m		11930*	6890	9480	6300	8190	5450	8.76
2.0 m		13710*	8970	9170	6020	7720	5100	8.97
0 m		13700	8580	8950	5820	7930	5200	8.73
-2.0 m	19540*	15690	13640	8520		9020	5870	7.98
-4.0 m	15300*	15300*	10760*	8830		9220*	7870	6.57

		ERİŞİM					
ÖN	YAN	4.0 m	6.0 m	8.0 m	Maksimum erişimde	m	
							

LC YÜRÜYÜŞ TAKIMI

2,63m HD arm, 600 mm palet, 8,97 m maksimum uzanma mesafesi

8.0 m						9680*	9460	6.68
6.0 m		10130*	10130*	9270*	6960	8950*	6890	8.05
4.0 m		11800*	10400	9610*	6770	8740	5860	8.76
2.0 m		13550*	9660	9790	6480	8250	5480	8.97
0 m		14290*	9240	9570	6270	8470	5590	8.73
-2.0 m	19270*	16890	13590*	9180		9550*	6320	7.98
-4.0 m	15060*	15060*	10570*	9490		9060*	8460	6.57

Yukarıdaki değerler (kg) ISO standartlarına uygundur ve kovasız ekskavatör için geçerlidir. Belirtilen değerler, hidrolik sistem kaldırma kapasitesinin %87'sinden ve statik devrilme yükü kapasitesinin %75'inden fazla değildir. () ile işaretli değerler hidrolik kaldırma kapasitesiyle sınırlıdır.

STANDART

MOTOR

ISUZU 6 Silindirli, turboşarjlı dizel
Faz V emisyon seviyesi
Seçici Katalitik İndirgeme(SCR)
Dizel Oksidasyon Katalizörü(DOC)
Soğutmalı Egzoz Gazı Devirdaimi(CEGR)
Dizel Partikül Difüzörü(DPD)
Değişken Geometrilili(VGT) Turboşarj
Elektronik Yakıt enjeksiyonu
Yüksek basınçlı common rail sistem
Otomatik Motor Isıtma, acil durdurma
Kızdırma bujileri
Motor Koruma Özelliği(EPF)
Çift kademeli yakıt filtrasyonu
Çift parçalı hava filtresi
Akü şalteri
Harici yakıt ve AdBlue göstergesi
Yakıt soğutucu
Su ayırıcı yakıt ön filtresi ve kabin içi ekran uyarı sistemi
Otomatik rölanti
Yakıt transfer pompası

YAKIT EKONOMİ SİSTEMİ

Motor Rölanti/Yakıt Ekonomi Sistemi:
Otomatik rölanti
Tek dokunuşla rölanti
Otomatik motor kapatma
Tork kontrolü
Bom Ekonomi Kontrolü (BEC)
Kule Dönüş Tahliye Kontrolü (SWC)
Levye Hareket Kontrolü (SSC)

HİDROLİK

Elektronik kontrollü hidrolik pompalar
Otomatik Powerboost
Otomatik yürüyüş hızı değiştirme
Ayarlanabilir çalışma modları
Aşırı yük uyarı sistemi
Ayarlanabilir joystickler
Anahtar kontrollü yardımcı hidrolik ayar seçimi
Kırıcı hattı

ÜST ŞAŞI

Dikiz aynaları
Korkuluklar
Yalıtımlı kabin
Karşı ağırlık bağlantı noktaları
Kilitlenebilir yakıt depo kapağı,servis kapıları ve avadanlık
Arka ve yan geri görüş kameraları

KABİN

ROPS Koruma
Seviye II FOPS Koruma
Basınçlı yalıtımlı kabin
Kilitlenebilir ön cam
Güneşlik&Yağmur saptırıcı
Dijital klima/Kabin ısıtma/Buz çözücü
Bardak tutucu&küllük
Kabin lambası
Ayarlanabilir hava suspansiyonlu koltuk
Emniyet kemeri
Ayarlanabilir kol dayamalar

Ayarlanabilir konsol-4 konumlu
Ayarlanabilir joystickler
Yardımcı hidrolik hat sistemi
Aux girişi
Çok fonksiyonlu LED renkli ekran
26 farklı dile ayarlanabilir ekran
Kauçuk kolay temizlenir paspas
12-Volt güç çıkışı
24-Voltluk çakmaklık çıkışı
Sağ kabin penceresi
Bom üstü çalışma aydınlatmaları
Kabin üstü çalışma aydınlatmaları
Fasılalı ön cam sileceği ve fıskiye
Açılabilir tavan penceresi
Depolama bölmeleri

BOM&ARM

HD Tip Bom ve Arm
Güçlendirilmiş plakalar ve bağlantı flanşları
Kırıcı hat braketleri ve koruyucu bar

ALT TAŞIYICI

600mm çelik tırnaklı palet
Bağlama noktaları
Çift makara muhafazası (CX350D)
Tam makara muhafazası (CX380D)



CASE
CONSTRUCTION

SINCE 1842

DAHA GÜÇLÜ BİR CASE.

1842'den beri CASE İş Makineleri'nde, hem verimlilik hem de üretkenlik sağlayan pratik, kullanıcı dostu çözümler oluşturmak için sarsılmaz bir bağlılıkla yaşıyoruz.

Müşterilerimizin gelişen yeni teknolojileri kolay uygulayabilmeleri için sürekli olarak çalışıyoruz.

Bugün, yerel uzmanlıklarımızla birleşen küresel ölçeğimiz, müşterilerimizin karşılaştıkları zorlukları ürün geliştirmemizin merkezinde tutmamızı sağlıyor.

Geniş CASE bayi ağı, müşterilerinin yatırımlarını desteklemeye ve korumaya, onların beklentilerini aşmaya her zaman hazırdır ve en üst düzeyde kullanıcı deneyimi sunar.

Amacımız hem daha güçlü makineler, hem de daha güçlü topluluklar oluşturmaktır. Günün sonunda CASE'e her daim güven duymaları için müşterilerimiz ve topluluklarımız için doğru olanı yapıyoruz.

www.caseismakineleri.com

NOT: Standart ve opsiyonel özellikler, her ülkenin taleplerine ve özel düzenlemelerine göre değişkenlik gösterebilir. Resimler standart özellikler ile birlikte, opsiyonel parçaları da içerebilir - CASE yetkililerine danışın.
CNH Industrial, bu tür değişikliklerle ilgili herhangi bir yükümlülük altına girmeksizin makine teknik özelliklerini değiştirme hakkını saklı tutar.
2006/42 / EC direktifine uygundur

creative-farm 01/26